

## Populations particulières

### Chez les enfants diabétiques :

Mêmes recommandations :  
vaccination grippe, tétanos,  
pneumocoque.

### Pour les femmes enceintes :

Vaccination contre la grippe  
dès le 1<sup>er</sup> trimestre.

Vaccination pneumocoque à mettre à jour après  
l'accouchement.

Rappel dTcaP à faire à chaque grossesse  
dès le 2<sup>ème</sup> trimestre (20-36 SA), pour protéger le  
bébé d'une coqueluche sévère.

Vaccination VRS : 1 dose (32-36 SA),  
de septembre à janvier.

A faire au moins 14 jours après le dTcaP.

## Contre-indications

Elles sont exceptionnelles : allergie sévère au  
vaccin ou à un de ses composants

## Suivi de vos vaccinations

- Possibilité de créer un carnet de vaccination  
électronique, avec des rappels par mail sur :  
[mesvaccins.net](https://mesvaccins.net)

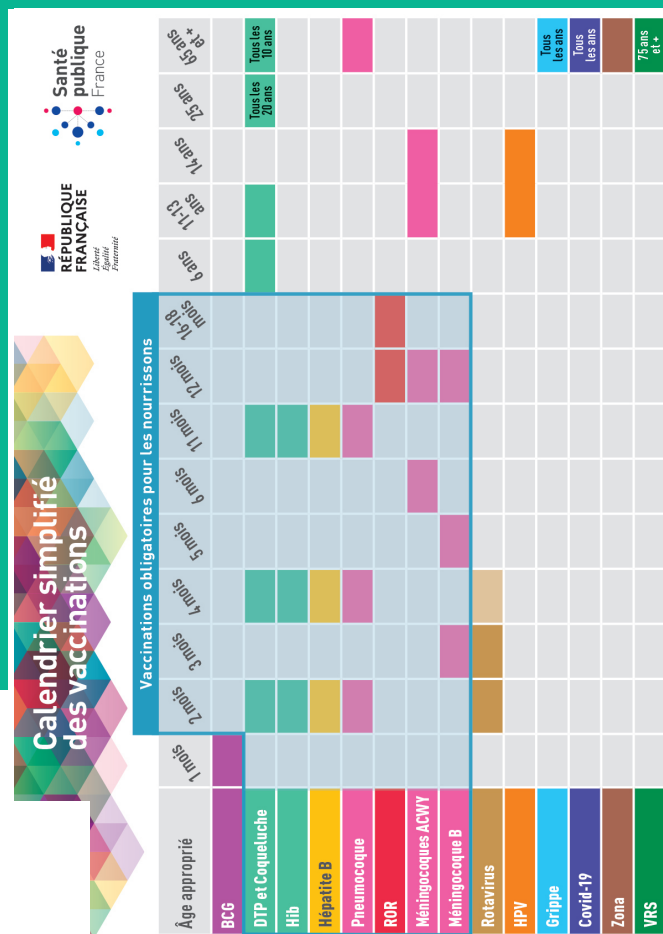
- possibilité de remplir vos vaccinations dans  
« Mon espace santé » (<https://www.monespace-sante.fr>)

## Adjuvants

Les adjuvants sont parfois nécessaires pour  
améliorer l'efficacité de certains vaccins. C'est le  
cas par exemple pour le tétanos.

■ ■ ■ ■  
**Se vacciner,  
c'est se protéger et  
protéger son entourage.**  
■ ■ ■ ■

# Calendrier vaccinal



## Où faire mes vaccins ?

- Chez mon médecin traitant ou mon spécialiste
- Chez mon pharmacien, mon infirmière ou ma sage-femme
- Dans un Centre de Vaccination Publique (CVP) :
  - A Montpellier : CVP Hérault, Institut Bouisson Bertrand, [cvp34ibb@bouisson-bertrand.fr](mailto:cvp34ibb@bouisson-bertrand.fr) / Tél. : 04 34 08 73 65
  - A Béziers : Centre Vaccination, Caserne St Jacques, [centre.vaccination@beziers.fr](mailto:centre.vaccination@beziers.fr) / Tél. : 04 67 36 81 00

Conception



Promu par



MAJ : 05/2025

# Vaccination et Diabète



## Pourquoi y penser ?

Certains germes sont plus virulents chez  
les personnes vivant avec un diabète.

Une infection peut déséquilibrer  
votre diabète.

## Parlez-en avec votre médecin !

Plus d'infos sur : [mesvaccins.net](https://mesvaccins.net) /  
[vaccination-info-service.fr](https://vaccination-info-service.fr) /  
[afd.asso.fr/infovac.fr](https://afd.asso.fr/infovac.fr)



Réalisation : Service Communication - CHU Montpellier - 04 67 33 93 43 - C.F.



## ■ GRIPPE ET COVID

Les personnes atteintes de diabète sont parmi les plus exposées à des complications sévères : pneumonie virale, bactérienne, détresse respiratoire ...

### Recommandations

**Vaccination annuelle**, au plus tard **fin novembre** (ne pas attendre le début de l'épidémie).

### Efficacité

Se vacciner permet de réduire la gravité des symptômes mais n'élimine pas le risque de grippe ou de Covid qui seront moins sévères. Ces vaccins ne déséquilibrent pas le diabète !

### Effets indésirables

Locaux : rougeur ou douleur au point d'injection.  
Généraux : fièvre, douleurs musculaires ou légères nausées.

Ces vaccins sont inactivés.

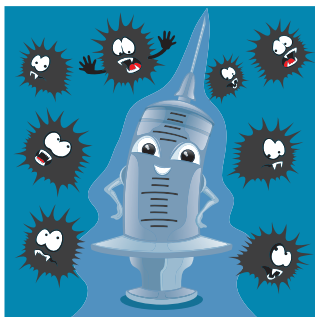
Il ne peuvent donner ni la grippe ni le Covid.

Ils peuvent être fait le même jour ou à n'importe quel délai.

**Prise en charge** à 100 % pour le Covid et pour la grippe si ALD (Affection de Longue Durée).

### Entourage

Pensez à demander à vos proches de se faire vacciner pour vous protéger.



## ■ LE PNEUMOCOQUE

Le pneumocoque est une bactérie responsable de nombreuses infections, pouvant parfois aboutir au décès.

Le risque pour les personnes diabétiques de contracter une infection à pneumocoques est plus élevé que celui des non diabétiques. Ce sur-risque est encore plus important chez les moins de 40 ans.

### Recommandations

Toutes personnes vivant avec un diabète.

#### Schéma

**Prévenar 20® (20 sérotypes) : 1 dose**

Délai avant Prévenar 20® si déjà vacciné :

- 1 an : si 1 seule dose de Prévenar13® ou de Pneumovax®
- 5 ans : si séquence Prévenar 13® + Pneumovax®

### Efficacité

Se vacciner permet de se protéger contre les infections sévères à pneumocoques (méningites, pneumonies).

### Effets indésirables

Dans 10 à 20 % des cas : sensibilité au point d'injection, fièvre, douleurs musculaires passagères.

**Prise en charge** à 100 % si ALD.

## ■ LE TÉTANOS

Les plaies des pieds sont plus fréquentes chez les personnes diabétiques, et donc le risque de tétanos plus élevé.



### Recommandations

Rappel à **25, 45, 65 ans** puis **tous les 10 ans**, combiné avec la diphtérie, la poliomyélite, et la coqueluche.

## ■ LE ZONA

Le zona est lié à une réactivation du virus de la varicelle. Le risque augmente pour tous après 65 ans et est multiplié par 3 chez les diabétiques. Les douleurs persistantes et les localisations à l'œil parfois sévères sont plus fréquentes chez les personnes diabétiques.

### Recommandations

Dès 65 ans, 2 doses (M0,M2), avec le vaccin inactivé Shingrix®.

Délai après un zona (ou un vaccin Zostavax®) :

- 1 an ou
- dès guérison si traitement immunosuppresseur (IS) à débiter. Schéma M0,M1 possible pour terminer le schéma 14j avant traitement IS.

### Efficacité

Se vacciner permet de se protéger ou, tout au moins, de diminuer la survenue de douleurs et d'atteintes ophtalmologiques.

### Effets indésirables

Ils sont bénins et de courte durée  
Locaux (20 à 80% des cas) : douleur, rougeur, induration,  
Généraux (20 à 50% des cas) : fièvre, fatigue, courbatures...

**Prise en charge** à 65% (≥ 65 ans)